

datum: 09-12-2011	oorspronkelijke datum
	Omgevingsvergunning: bouwen

U4376A

project no

Realisatie Nettorama Sittard

De Limpensstraat 2

6131 BT Sittard

project

Merwehave BV

Wilhelminakanaal-Zuid 120

4903 RA Oosterhout

opdrachtgever

Technisch ontwerp

bouwbesluitrapportage tekeningen

TO81

tekening no bouwdeel

RSA	DSL	1:200	A3
projectleider	tekenaar	schaal	formaat



SATIJNplus Architecten

deze tekening is eigendom van SATIJNplus Architecten, en mag zonder schriftelijke toestemming niet gereproduceerd of anderszins gebruikt worden

SATIJNplus Architecten
Kasteelhof 1, 6121 XK Born

Postbus 210, 6120 BA Born

T 046 420 55 55

F 046 420 55 66

www.satijnplus.nl

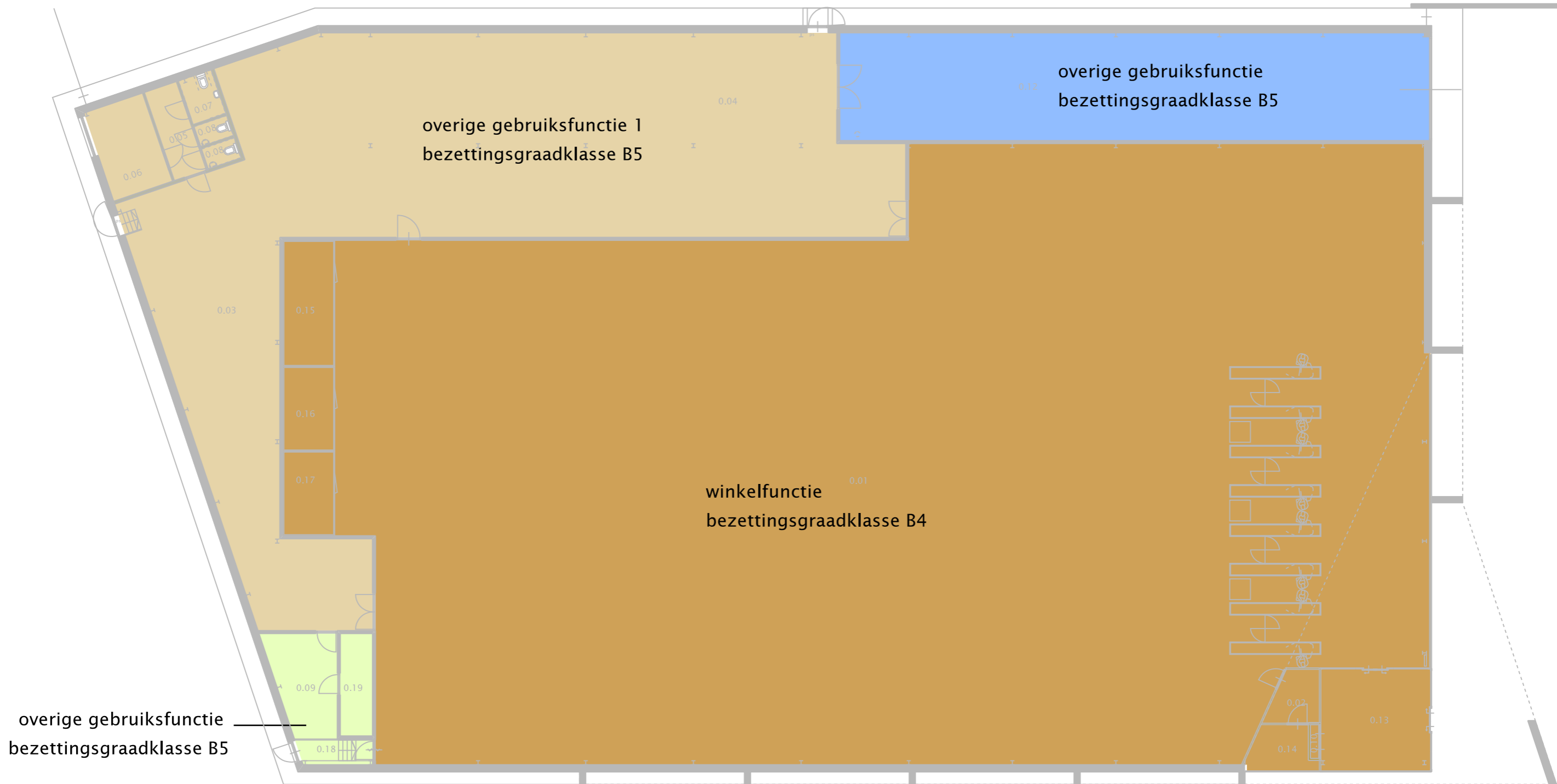
Info@satijnplus.nl

SATIJNplus Architecten bv is

lid van de BNA en ISO 9001

gecertificeerd

4376AT81.DRW



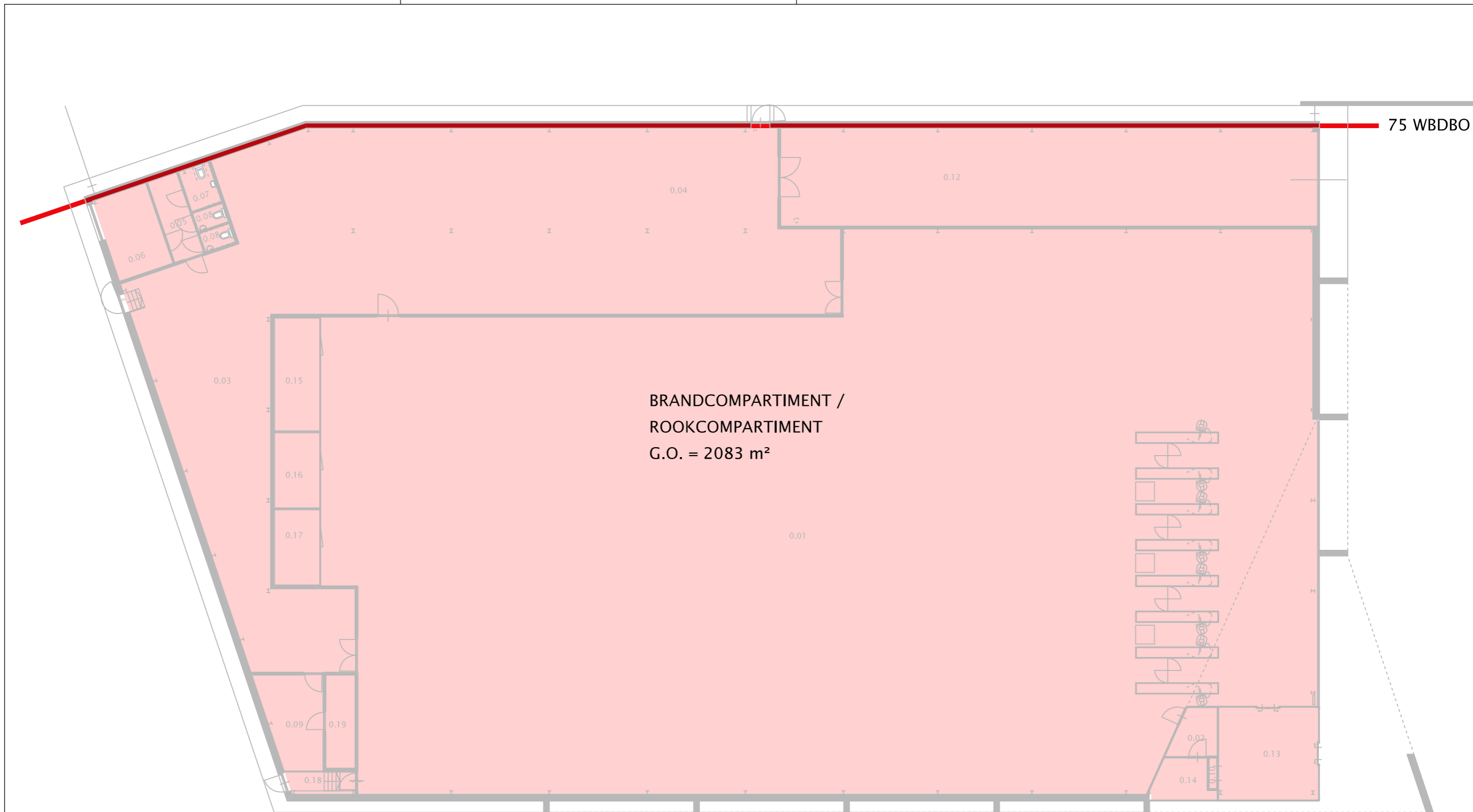
overige gebruiksfunctie
bezettingsgraadklasse B5

overige gebruiksfunctie 1
bezettingsgraadklasse B5

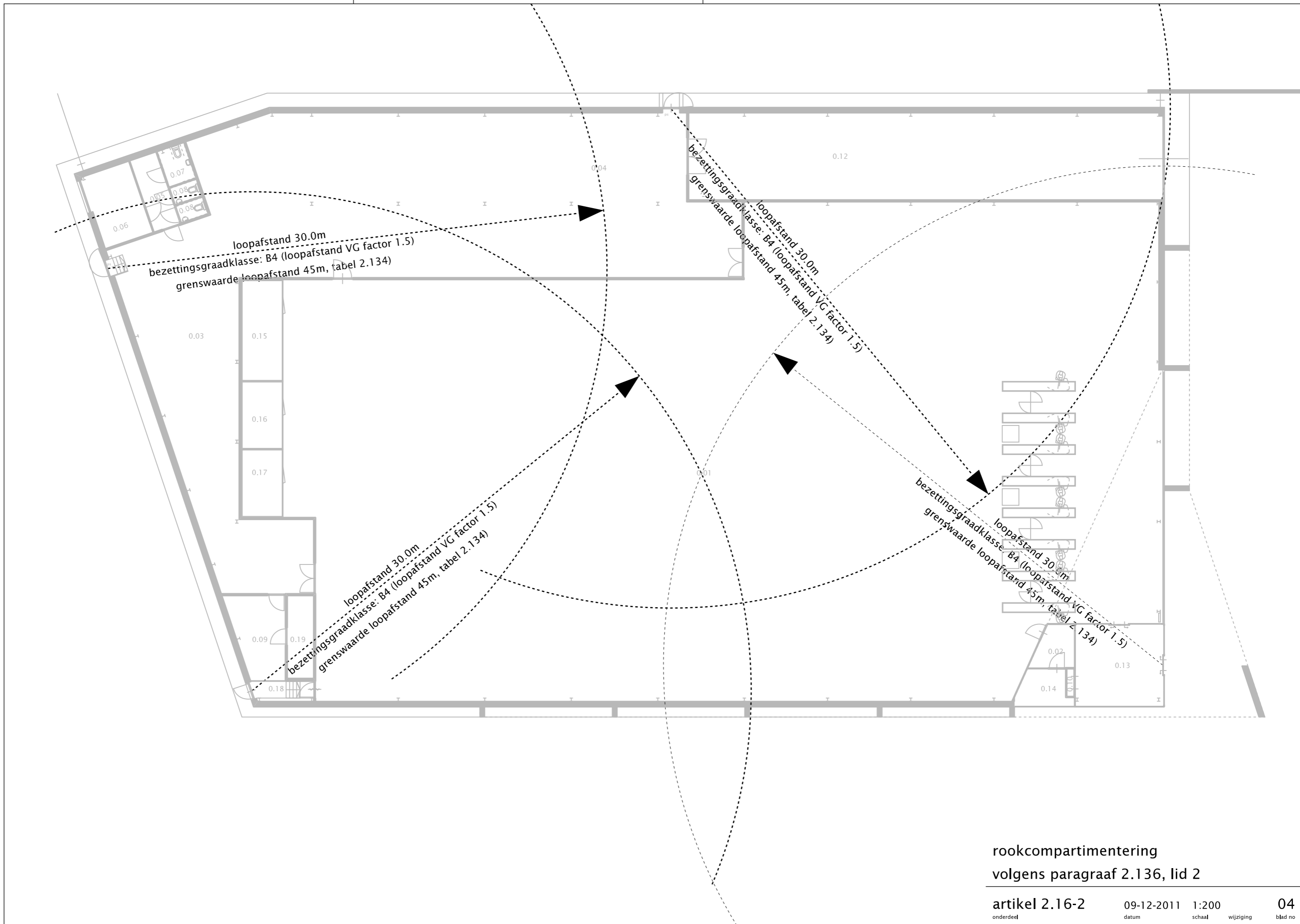
overige gebruiksfunctie
bezettingsgraadklasse B5

winkel functie
bezettingsgraadklasse B4

Gebruiksfunctie



Brandcompartimentering



rookcompartimentering
 volgens paragraaf 2.136, lid 2

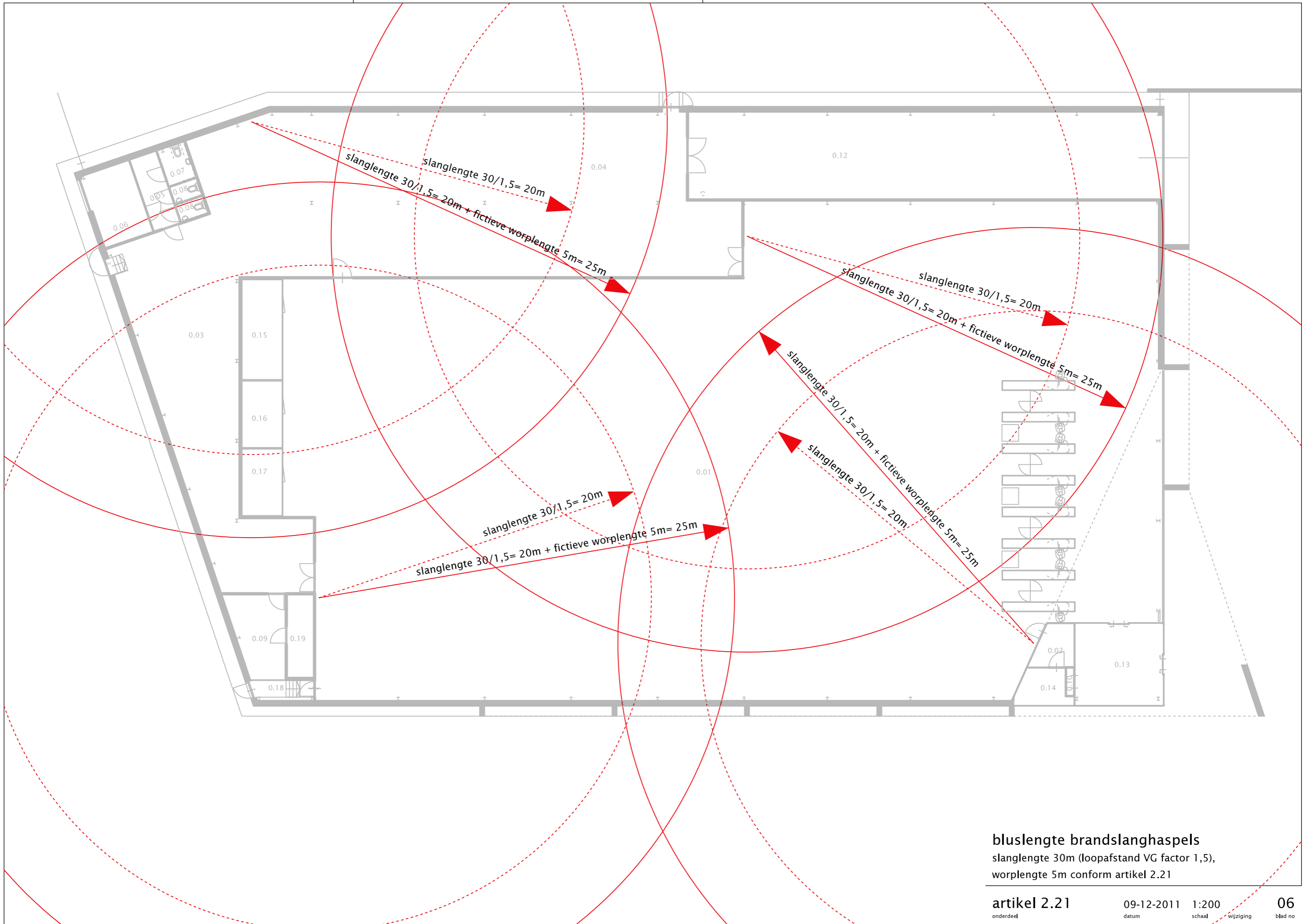


B - A = 18 m²
 B - G = 44 m²
 D - C = 35 m²
 D - G = 25 m²
 D - H = 44 m²

E - A = 26 m²
 E - G = 25 m²
 F - A = 28 m²
 F - G = 35 m²

I - C = 19 m²
 I - H = 28 m²

rookcompartimentering
 volgens paragraaf 2.136, lid 3



bluslengte brandslanghaspels
 slanglengte 30m (loopafstand VG factor 1,5),
 worplengte 5m conform artikel 2.21

artikel 2.21

09-12-2011 1:200

06



0.01
toegankelijkheidssector
oppervlakte = 1481 m²

toegankelijkheidssector
volgens afdeling 4.2. artikel 4.3

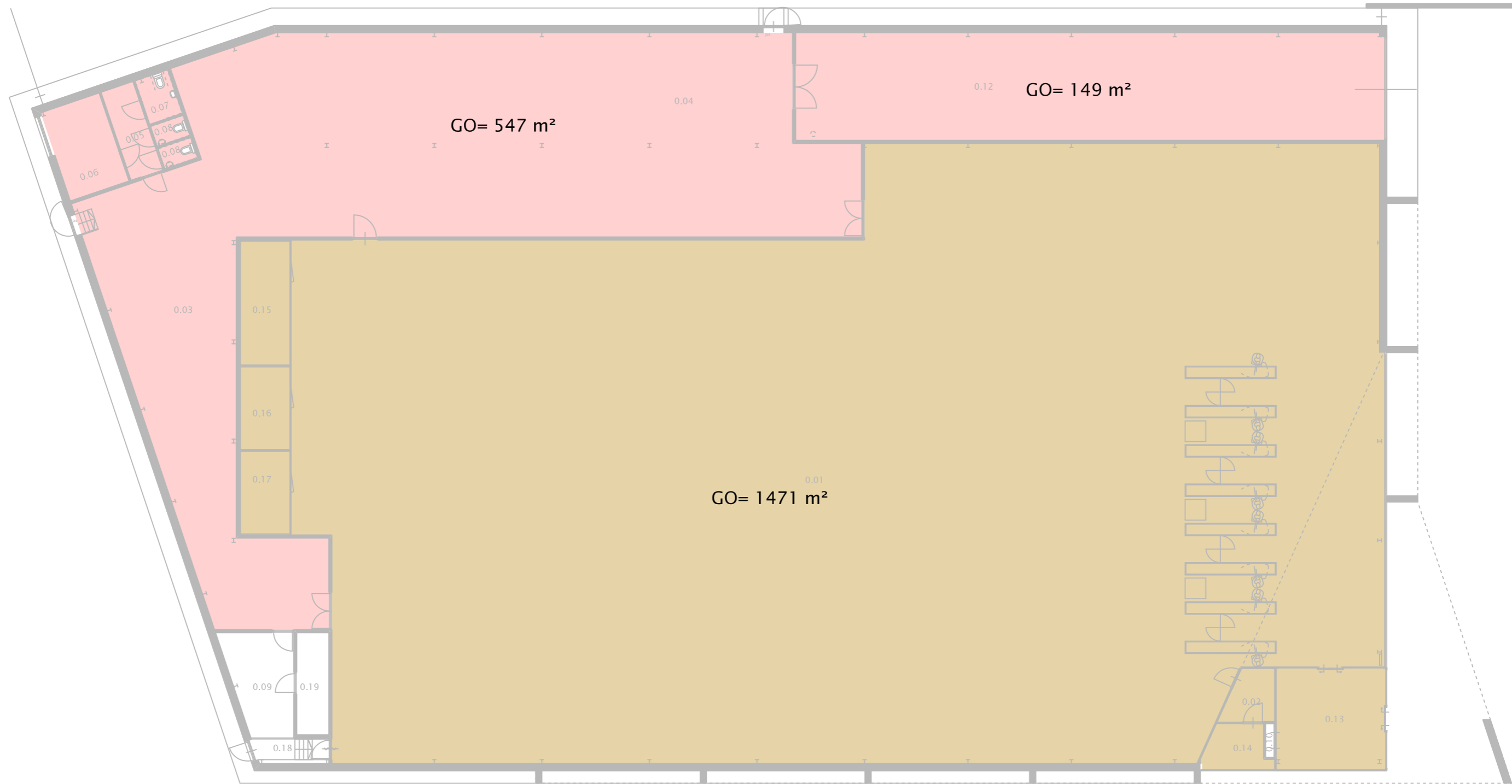
artikel 4.2
onderdeel

09-12-2011 datum
1:200 schaal

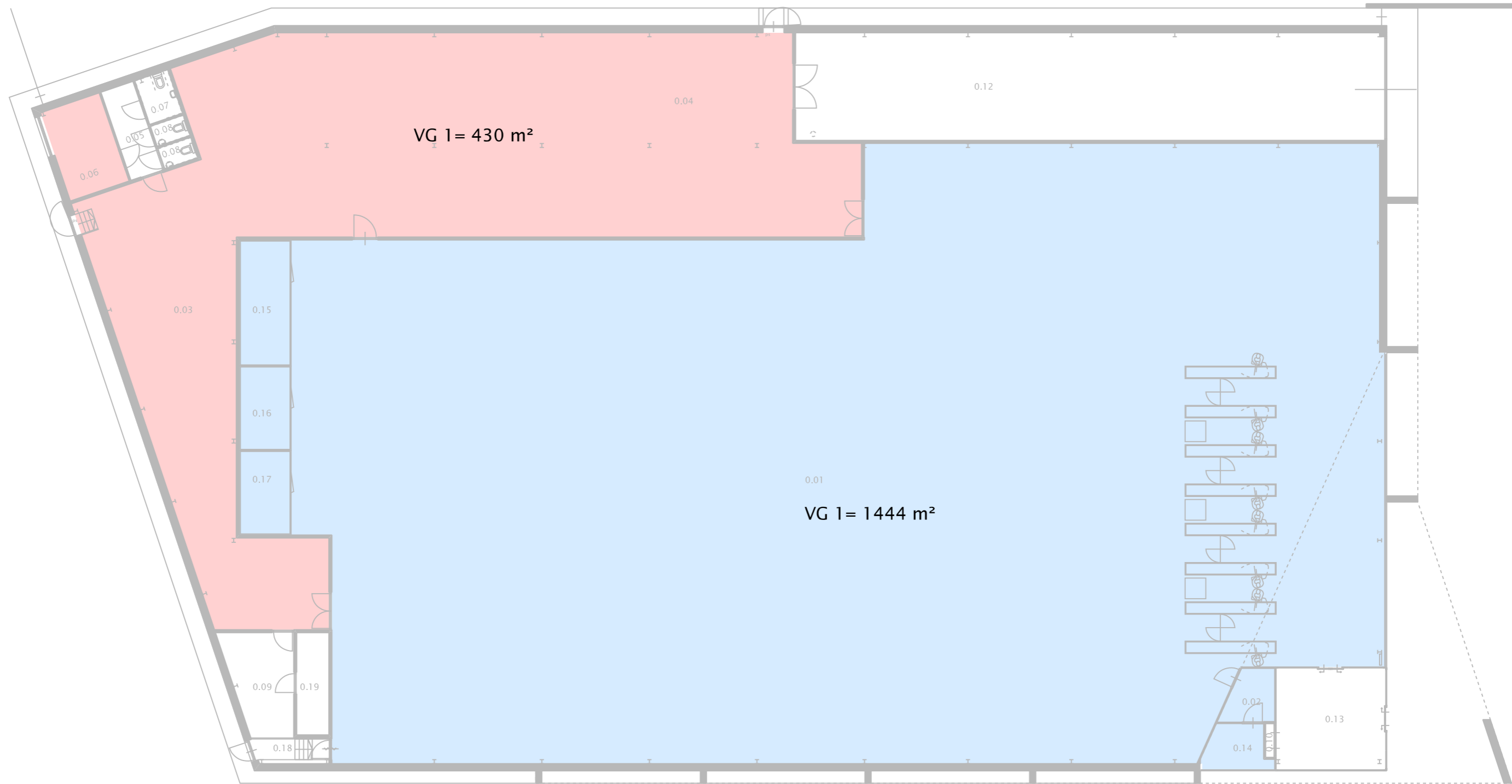
wijziging
07 blad no

4376AT81.DRW

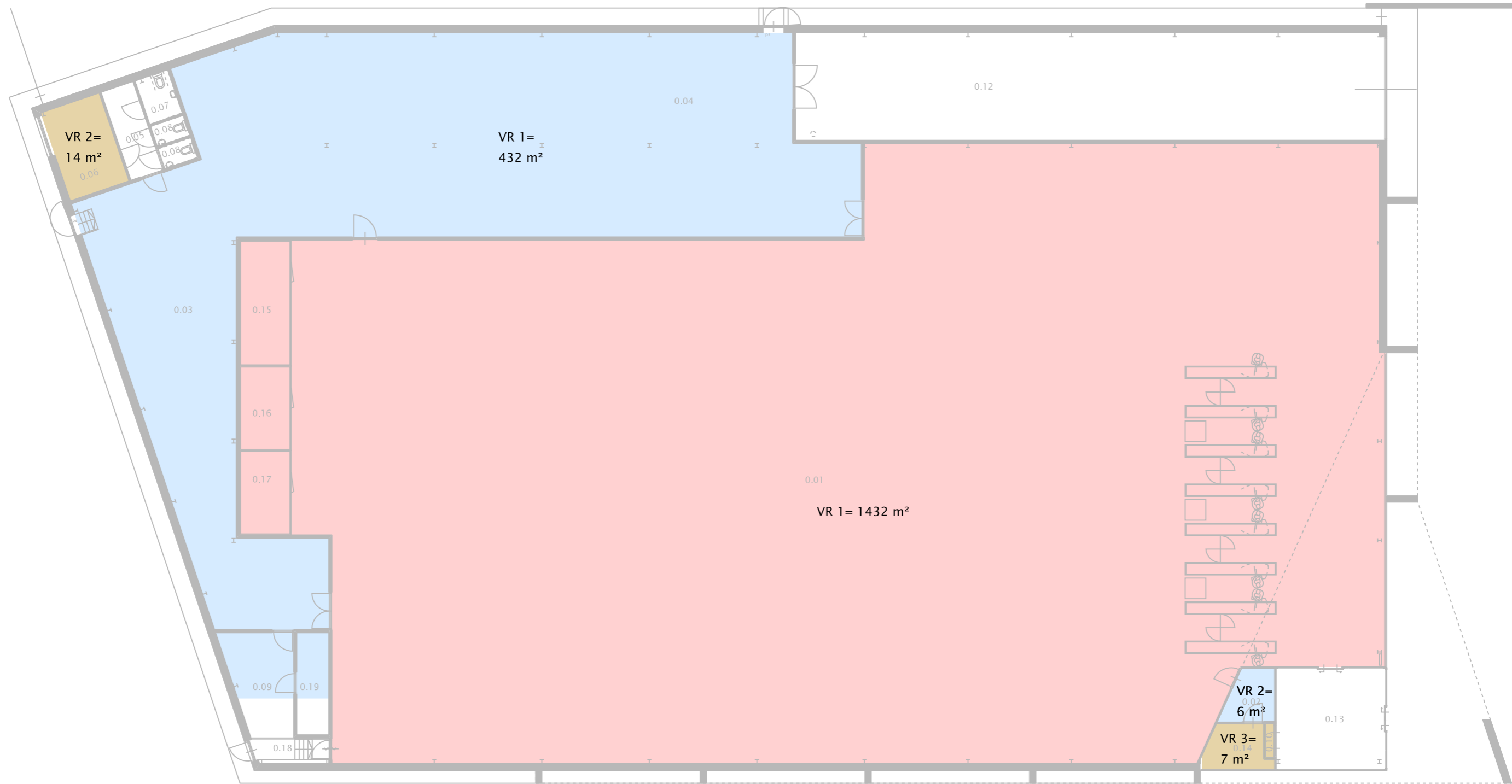
SATIJNplus Architecten



gebruiksoppervlakte



verblijfsgebied
 volgens afdeling 4.5. artikel 4.20



verblijfsruimte
 volgens afdeling 4.6. paragraaf 4.6.1.